

Приложение 1
к порядку списания ОС
"Утверждаю":

Директор филиала

(должность)

Косьяненко Э.А.

(ФИО)


(подпись)

12.07.2023

(дата)

АКТ
оценки технического состояния

Организация

ООО "ЕСК СУЭК"- "Черновский РМЗ"

(наименование предприятия)

Комиссия, назначенная приказом от

09.09.2022

№

46-А

произвела осмотр

(дата)

АВТОМОБИЛЬ ЛЕГКОВОЙ MITSUBISHI L200 [M239HV75] (MMCJYKL10GHZ04162)

(наименование объекта, изделия)

АВТОМОБИЛЬ MITSUBISHI L200

(наименование основного средства в бухгалтерском учете)

2015 г., Mitsubishi Motors Corporation

(год изготовления, постройки, предприятие изготовитель)

Зав. номер

MMCJYKL10GHZ04162

Инв. номер

ЦМ01600


1. Поступил в организацию
2. Дата ввода в эксплуатацию **26.09.2016**
3. Дата последнего проведения экспертизы промышленной безопасности
4. Дата окончания срока безопасной эксплуатации
5. Масса объекта по паспорту: **1,930 т**
(площадь, длина, объем для зданий и сооружений)
6. Сведения о наличии цветных и драгоценных материалов (металлов, камней)
медь _____ кг, алюминий _____ кг, бронза _____ кг, латунь _____ кг,
другие _____
7. Срок службы: по паспорту (нормативный) **7 лет** фактический **5**
8. Нарботка (в единицах учета) **405840ТЫС.КМ**
9. Количество капитальных ремонтов, (дата) последнего **0**
10. Техническое состояние
Двигатель. Требуется кап.ремонт ДВС или замена. Расход масла потеря тяги двигателя. На ходу
Произвели замену турбокомпрессора, патрубков интеркулера, Радиатора охлаждения, Ремни Натяжитель ремня, ро.
Замена топливных форсунок кол-ве 4шт. 2021 год на пробеге 375000км.
Клапан EGR заглушен, сажевый фильтр удален. Програмное обеспечение перепрограммировано.

По ходовой части состояние исправное необходимо замена салеитболка переднего амортизатора.
 Ремонт ходовой части с заменой расходников производилось февраль 2021г.
 Трансмиссия исправная АКПП и РК редуктора ТО проводилось по регламенту.
 Кузов.Имеет незначительные царапины, потертости возникшие в ходе эксплуатации.Бампер передний под перекры
 Салон .Требуется проведение хим.чистки салона.после эксплуатации
 Кузов бортовой. Кузов обшит рифленм алюминием.Изготовлен кунг рефленный алюминий.
 11. Фактическое местоположение г. Чита, ул. Сахалинская, д.6


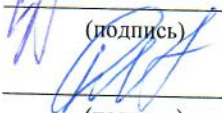
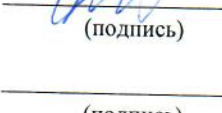
12. Заключение комиссии:

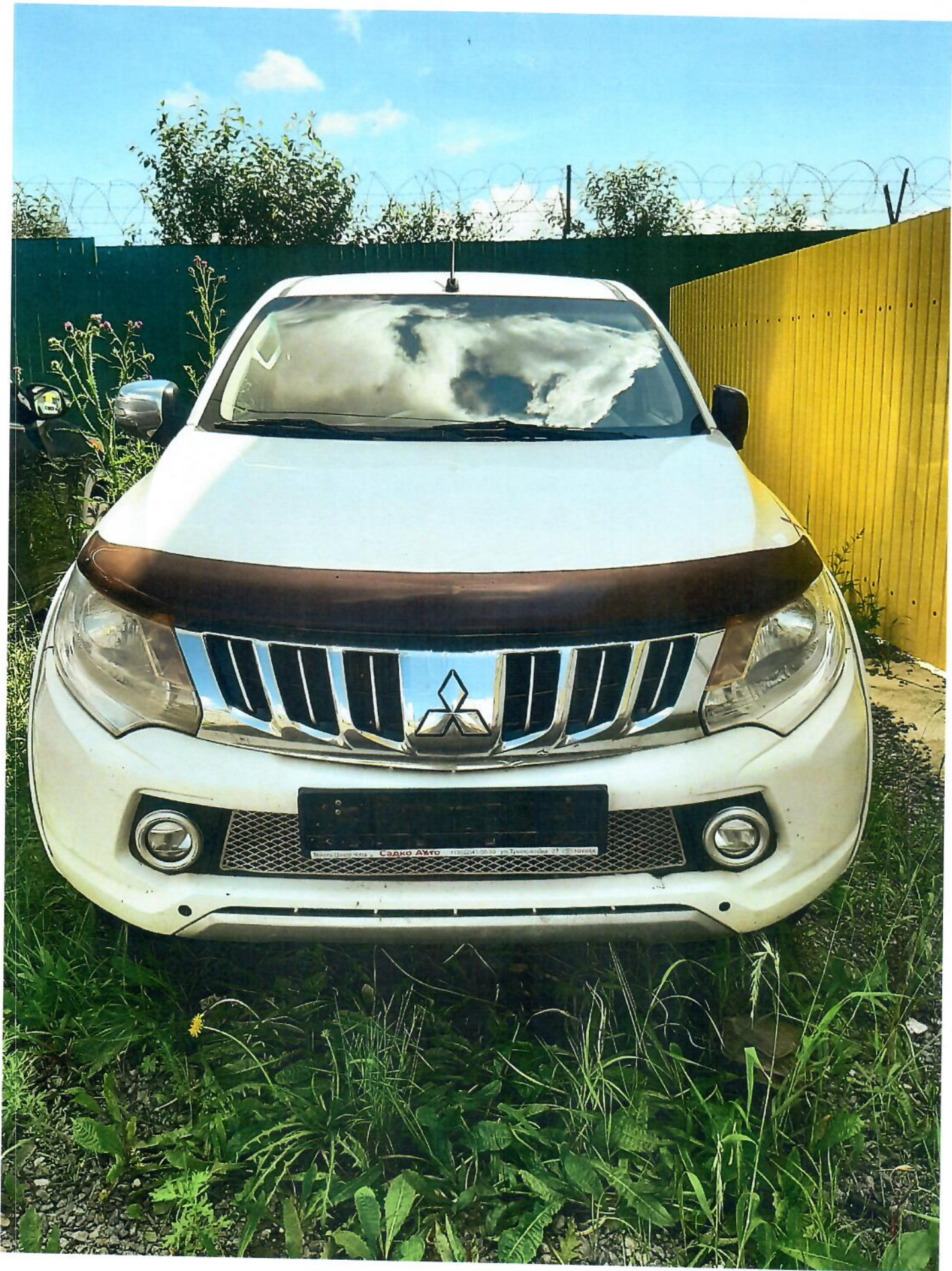
Реализация

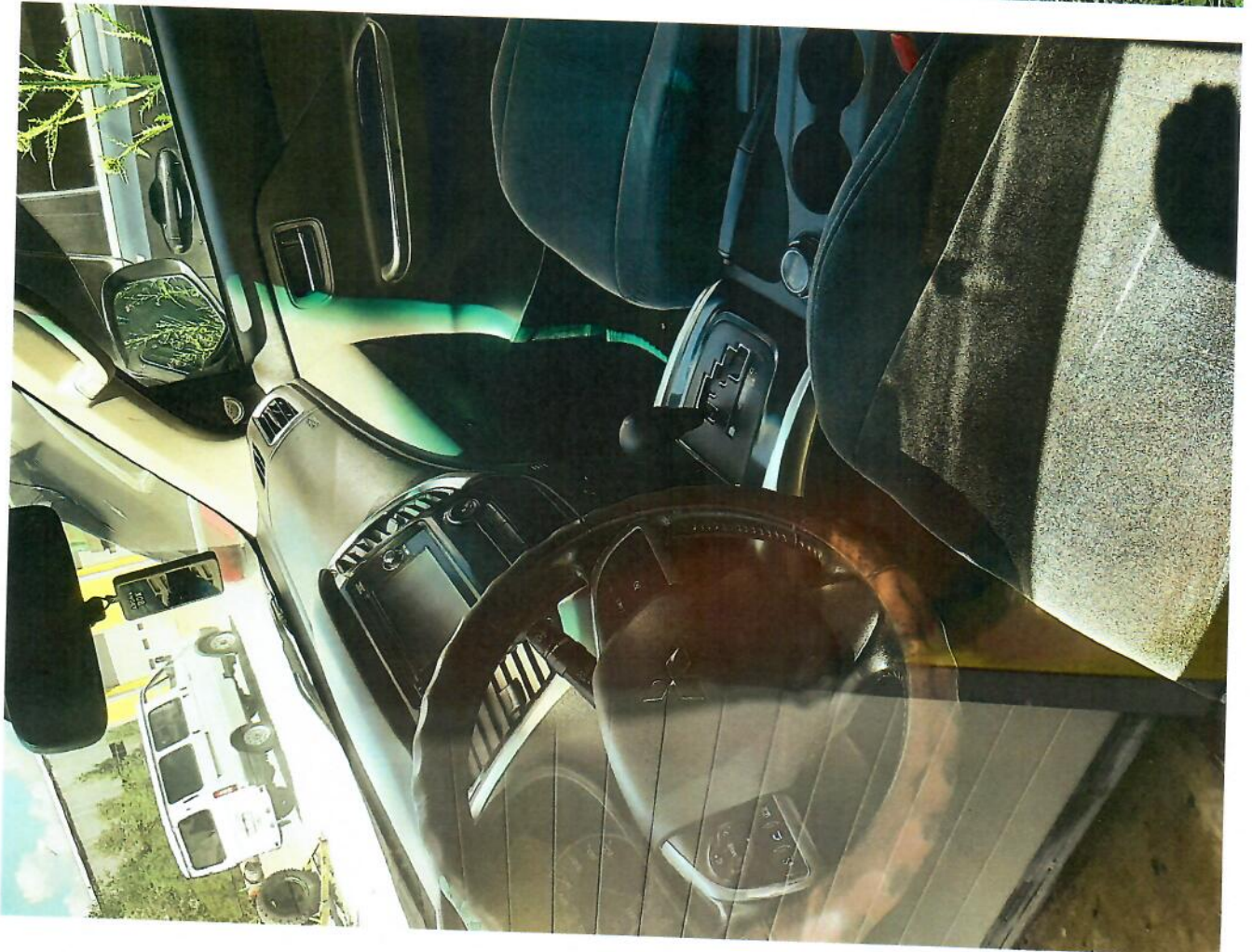
Председатель комиссии:

Заместитель генерального директора-Технический директ Фирсов С.Н.
 (должность) (ФИО)  (подпись)

Члены комиссии:

Заместитель генерального директора по производству (должность)	<u>Тухта А.А.</u> (ФИО)	 (подпись)
Заместитель генерального директора по экономике и фин. (должность)	<u>Суклета Д.Н.</u> (ФИО)	 (подпись)
Главный специалист по безопасности и режиму (должность)	<u>Должиков А.А.</u> (ФИО)	 (подпись)
Бухгалтер (должность)	<u>Пиотрович Е.А.</u> (ФИО)	(подпись)
_____ (должность)	_____ (ФИО)	(подпись)
_____ (должность)	_____ (ФИО)	(подпись)
_____ (должность)	_____ (ФИО)	(подпись)
_____ (должность)	_____ (ФИО)	(подпись)
_____ (должность)	_____ (ФИО)	(подпись)









**ЕСК
СУЭК**
ЕДИНАЯ СЕРВИСНАЯ
КОМПАНИЯ СУЭК

Филиал Общества с ограниченной ответственностью
«Единая сервисная компания СУЭК» -
«Черновский ремонтно-механический завод»
Россия, 672023, Забайкальский край,
Г.О. город Чита, г. Чита, ул. Сахалинская, д.6
e-mail: CHMRP@suek.ru
тел: +7 (3022) 217-777 доб.139
факс: +7 (3022) 210-378
<http://www.suek-service.ru>
ИНН 3816006073
ОГРН 1033801969552

СПРАВКА о пробеге транспортного средства

Дана в том, что с 2014 г. ООО «ЕСУ СУЭК»-«Черновский РМЗ» эксплуатирует, а/м
АВТОМОБИЛЬ ЛЕГКОВОЙ MITSUBISHI L200 [м239нв75], инвентарный номер
ЦМ01600, год выпуска 2015 г.

Общий пробег рассматриваемого ТС с даты приобретения на дату выдачи справки
12.07.2023 г., составляет 405 840 км.

Заместитель генерального директора
Директор технический



С.Н. Фирсов

Наименование (ф. и. о.) собственника

Адрес

Дата продажи (передачи)

Документ на право собственности

Подпись прежнего
собственника

М. П.

Подпись настоящего
собственника

М. П.

Свидетельство о регистрации ТС

серия _____ № _____

Государственный регистрационный знак

Дата регистрации

Выдано ГИБДД

М. П.

Подпись

Отметка о снятии с учета

Дата снятия с учета

М. П.

Подпись

78 УУ 829805

Наименование (ф. и. о.) собственника

Адрес

Дата продажи (передачи)

Документ на право собственности

Подпись прежнего
собственника

М. П.

Подпись настоящего
собственника

М. П.

Свидетельство о регистрации ТС

серия _____ № _____

Государственный регистрационный знак

Дата регистрации

Выдано ГИБДД

М. П.

Подпись

Отметка о снятии с учета

Дата снятия с учета

М. П.

Подпись

Особые отметки

Особые отметки

ПАСПОРТ ТРАНСПОРТНОГО СРЕДСТВА



78 УУ 829805

1. Идентификационный номер (VIN)
MMСJYK10GHZ04162

2. Марка, модель ТС
MITSUBISHI 200 2.4

3. Наименование (тип ТС) ГРУЗОВОЙ-БОРТОВОЙ

4. Категория ТС (А, В, С, D, прицепа) В

5. Год изготовления ТС 2015

6. Модель, № двигателя 4N15 ПАС 2372

7. Шасси (рама) № ММСJYK10GHZ04162

8. Кузов (кабина, прицеп) № ОТСУТСВУЭТ

9. Цвет кузова (кабины, прицепа) БЕЛЫЙ

10. Мощность двигателя, л. с. (кВт) 154 (113)

11. Рабочий объем двигателя, куб. см 2442

12. Тип двигателя ДИЗЕЛЬНЫЙ

13. Экологический класс ПЯТЫЙ

14. Разрешенная максимальная масса, кг 2850

15. Масса без нагрузки, кг 1930

16. Изготовитель ТС (страна) МНПУИСИ

МОТОРС (ТАЙЛАНД) КОРП. (ТАЙЛАНД)

17. Одобрение типа ТС № ТСВЕ-ТН-204.00077 от 07.07.2015

ОС "ПРОММАШ"

18. Страна вывоза ТС ФИНЛЯНДИЯ

19. Серия, № ТД, ТПО 10009194/210815/0007708

20. Возможные ограничения НЕУСТАНОВЛЕННЫ

21. Наименование (ф. и. о.) собственника ТС ООО "ММС РУС"

22. Адрес 117485, Г. МОСКВА, УЛ. ОБРУЧЕВА, Д. 30/1, СТР. 2

23. Наименование организации, выдавшей паспорт
ЦЕНТРАЛЬНАЯ АКЦИОНЕРНАЯ ПАМОЖНЯ

24. Адрес 109240 МОСКВА, УЛ. ЯУЗСКАЯ, Д. 8

25. Дата выдачи Паспорта 24.08.2015

Подпись



Особые отметки

Утилизационный
сбор уплачен.
ТПО № 10009194/
240815/ТС-7229-09



Наименование (ф. и. о.) собственника

Адрес

Дата продажи (передачи)

Документ на право собственности

Подпись прежнего собственника

М. П.

Свидетельство о регистрации ТС

серия

Государственный регистрационный знак

Выдано ГИБДД

М. П.

Отметка о снятии с учета

Дата снятия с учета

М. П.

Особые отметки



Адрес: *г. Москва, ул. ...*

Дата продажи (передачи): *1 сентября 2015г.*

Документ на право собственности: *№ ...*

Подпись прежнего собственника: *[Signature]*

М. П. г. Москва

Свидетельство о регистрации ТС: *123456789*

серия: *123456789*

Государственный регистрационный знак: *ОТН1РА8 Г. ЧИТА*

Выдано ГИБДД

М. П.

Отметка о снятии с учета

Дата снятия с учета

М. П.

Особые отметки

Наименование (ф. и. о.) собственника

Адрес

Дата продажи (передачи)

Документ на право собственности

Подпись прежнего собственника

М. П.

Свидетельство о регистрации ТС

серия

Государственный регистрационный знак

Выдано ГИБДД

М. П.

Отметка о снятии с учета

Дата снятия с учета

М. П.

Наименование (ф. и. о.) собственника: *ООО "Черновское ЧЭММ"*

Адрес: *г. Чита, Забайкальский край, с. Чита, ул. Социальная б. № 6*

Дата продажи (передачи): *1 сентября 2016г.*

Документ на право собственности: *№ ...*

Подпись прежнего собственника: *[Signature]*

М. П.

Свидетельство о регистрации ТС: *123456789*

серия

Государственный регистрационный знак

Выдано ГИБДД

М. П.

Отметка о снятии с учета

Дата снятия с учета

М. П.

Особые отметки

Особые отметки

Наименование (ф. и. о.) собственника

Адрес

Дата продажи (передачи)

Документ на право собственности

Подпись прежнего собственника

М. П.

Свидетельство о регистрации ТС

серия

Государственный регистрационный знак

Дата регистрации

Выдано ГИБДД

М. П.

Отметка о снятии с учета

Дата снятия с учета

М. П.

Наименование (ф. и. о.) собственника

Адрес

Дата продажи (передачи)

Документ на право собственности

Подпись прежнего собственника

М. П.

Свидетельство о регистрации ТС

серия

Государственный регистрационный знак

Дата регистрации

Выдано ГИБДД

М. П.

Отметка о снятии с учета

Дата снятия с учета

М. П.

**Задание на оценку № 2
к Договору № № 229/юл-2023/ЕСК-ЧЦ-23/682А на проведение оценки
от 10 июня 2023 г.**

г. Нижний Новгород

Вид имущества: **Автотранспорт**

Объект оценки: **АВТОМОБИЛЬ ЛЕГКОВОЙ MITSUBISHI L200 [м239нв75]**

Имущественные права на объект оценки: **Собственность ООО «ЕСК СУЭК»- «Черновский РМЗ»**

Цель и задача оценки: **Определение рыночной стоимости объекта**

Предполагаемое использование результатов
оценки и любые связанные с этим ограничения: **продажа**

Вид стоимости: **Рыночная**

Дата оценки (дата проведения оценки,
дата определения стоимости Объектов оценки): **Текущая**

Первоначальная стоимость объекта: 1 542 364,42 руб.

Остаточная стоимость объекта: 4 500,00 руб.

Перечень копий документов, предоставляемых Оценщику Заказчиком:

- Паспорт транспортного средства 78 УУ 829805
- Акт оценки технического состояния
- Справка о пробеге

От Заказчика:



Бородина Анна Алексеевна \ Anna Borodina

От: Пиотрович Евгения Анатольевна \ Evgeniia Piotrovich
Отправлено: 25 июля 2023 г. 9:39
Кому: Бородина Анна Алексеевна \ Anna Borodina
Тема: RE: Акт тех состояния м239нв

Согласовано.

From: Бородина Анна Алексеевна \ Anna Borodina <BorodinaAA@suek.ru>
Sent: Tuesday, July 25, 2023 9:38 AM
To: Тухта Алексей Анатольевич \ Aleksei Tukhta <TuhtaAA@suek.ru>; Пиотрович Евгения Анатольевна \ Evgeniia Piotrovich <PiotrovichEA@suek.ru>; Должиков Альберт Андреевич <DolzhikovAA@suek.ru>
Subject: Акт тех состояния м239нв

Добрый день!

Прошу согласовать реализацию ТС автомобиль легковой MITSUBISHI L200

С уважением,

Ведущий инженер по проектно-сметной работе ООО «ЕСК СУЭК-Черновский РМЗ»

Бородина Анна

Тел.: 8-924-382-6213

тел. 8(3022)217-777

AVAYA: 21-313

<http://chmrp.ru/>

<http://www.service-suek.ru/>

Бородина Анна Алексеевна \ Anna Borodina

От: Тухта Алексей Анатольевич \ Aleksei Tukhta
Отправлено: 25 июля 2023 г. 9:46
Кому: Бородина Анна Алексеевна \ Anna Borodina
Тема: RE: Акт тех состояния м239нв

Согласовано

From: Бородина Анна Алексеевна \ Anna Borodina <BorodinaAA@suek.ru>
Sent: Tuesday, July 25, 2023 9:38 AM
To: Тухта Алексей Анатольевич \ Aleksei Tukhta <TuhtaAA@suek.ru>; Пиотрович Евгения Анатольевна \ Evgeniia Piotrovich <PiotrovichEA@suek.ru>; Должиков Альберт Андреевич <DolzhikovAA@suek.ru>
Subject: Акт тех состояния м239нв

Добрый день!

Прошу согласовать реализацию ТС автомобиль легкой MITSUBISHI L200

С уважением,

Ведущий инженер по проектно-сметной работе ООО «ЕСК СУЭК-Черновский РМЗ»

Бородина Анна

Тел.: 8-924-382-6213

тел. 8(3022)217-777

AVAYA: 21-313

<http://chmrp.ru/>

<http://www.service-suek.ru/>