

Утверждена:
приказ № 87
от 03.07.2001 г.

1

Российская Федерация

Красноярский край

ДФГУП "ККГЦТИ и ОЗСС"

Наименование филиала Назаровское городское БТИ

Город Назарово

Район города _____

Район _____

Населенный пункт района _____

ТЕХНИЧЕСКИЙ ПАСПОРТ НЕЖИЛОГО ЗДАНИЯ

№ 2 по улице (пер.) 22 микрорайон (Лит. В13)
данье № 16

Инвентарный номер	04:426:002:000058580:0016					
Кадастровый номер						
Предыдущий кадастровый номер						
Следующий кадастровый номер						
	А	Б	В	Г	Д	Е

Паспорт составлен по состоянию на "08" 02. 2005 г.
(указывается дата обследования объекта учета)

Сведения о принадлежности

[illegible]

Экспликация земельного участка, м²

[illegible]

Благоустройство здания - кв. м

[illegible]

МОВОЛЬНОЕ:

Назначение Гаратское

Использование Нетшное здание: Прокладная АЗС

Исчисление площадей и объемов здания и его частей (подвалов, пристроек и т. п.)

[illegible]

Описание конструктивных элементов здания и определение износа

Эксп. № В-13 Год постройки 1986 число этажей 1
 Тип капитальности I Вид внутренней отделки штукатурка

Наименование конструктивных элементов	Описание конструктивных элементов (материал, конструкция, отделка и прочее)	Техническое состояние (осадки, трещины, гниль, и т. п.)	Удельный вес по таблице	Поправки к удельному весу в %	Уд. вес конструктивного элемента с поправками	Износ в %	% износа к строен. гр. 7 и гр. 8 100	Текущие изменения износа в %	
								элементов	к строению
2	3	4	5	6	7	8	9	10	11
Фундаменты	бетонный		4	1	4	10	0.4		
	ленточный								
а) стены и их наружная отделка	железобетонные панели		20	1	20	10	2.0		
	облицовка кирпичем								
	т. 0.25								
б) перегородки									
	дошчатые								
перекрытия	чердачное	железобетонные плиты	12	1	12	10	1.2		
	междуэтажные								
	подвальное								
Крыша	низкая рулонная		15	1	15	20	3.0		
	по железобетонным плитам								
Полы	дошчатые по лагам, окрашены		9	1	9	20	1.8		
двери и окна	оконные	двойные переплеты, окрашены	11	1	11	10	1.1		
	дверные	филенчатые, окрашены							
Внутренняя отделка	затирка, окраска, побелка		6	1	6	10	0.6		
отопление, водопровод, канализация, горяч. водоснаб., ванны, электроосвещен., радио, телефон, вентиляция, лифты	отопление	от собств. котельной	18	1	18	10	1.8		
	водопровод								
	канализация								
	горяч. водоснаб.								
	ванны								
	электроосвещен.	имеется							
	радио								
	телефон								
	вентиляция								
	лифты								
Прочие работы	отделка, бетонная		5	1	5	20	1.0		

% износа, приведенный к 100 по формуле: $\frac{\text{процент износа (гр. 9) } \times 100}{\text{удельный вес (гр. 7)}}$
 Итого: 100 x 100 x 12.9 x
 $\frac{12.9 \times 100}{100} = 12.9\%$

Описание конструктивных элементов здания и определение износа

Литера _____ Год постройки _____ число этажей _____

Группа капитальности _____ Вид внутренней отделки _____

№ п. п.	Наименование конструктивных элементов		Описание конструктивных элементов (материал, конструкция, отделка и прочее)	Техническое состояние (осадки, трещины, гниль, и т. п.)	Удельный вес по таблице	Поправки к удельному весу в %	Уд. вес конструктивного элемента с поправками	Износ в %	% износа к строен. гр. 7 x гр. 8 100	Текущий износ	
										элемент	износ
1	2	3	4	5	6	7	8	9	10		
1	Фундаменты										
	а) стены и их наружная отделка										
2	б) перегородки										
3	Перекрытия	чердачное									
		междуэтажные									
		подвальное									
4	Крыша										
5	Полы										
6	Проемы	оконные									
		дверные									
7	Внутренняя отделка										
8	Санитарно-и электротехн. устройства	отопление									
		водопровод									
		канализация									
		горяч. водоснаб.									
		ванны									
		электроосвещен.									
		радио									
		телефон									
		вентиляция									
		лифты									
9	Прочие работы										

Итого: 100 x x x

% износа, приведенный к 100 по формуле: $\frac{\text{процент износа (гр. 9) x 100}}{\text{удельный вес (гр. 7)}}$

Описание конструктивных элементов здания и определение износа

Год постройки _____ число этажей _____
 Вид внутренней отделки _____

Наименование конструктивных элементов		Описание конструктивных элементов (материал, конструкция, отделка и прочее)	Техническое состояние (осадки, трещины, гниль, и т. п.)	Удельный вес по таблице	Поправки к удельному весу в %	Уд. вес конструктивного элемента с поправками	Износ в %	% износа к строен. гр. 7 x гр. 8 100	Текущие изменения износа в %	
									элемент	к строению
2		3	4	5	6	7	8	9	10	11
Фундаменты										
а) стены и их наружная отделка										
б) перегородки										
Перекрытия	чердачное									
	междуэтажные									
	подвальное									
Крыша										
Полы										
Проемы	оконные									
	дверные									
Внутренняя отделка										
Санитарно-и электротехн. устройства	отопление									
	водопровод									
	канализация									
	горяч. водоснаб.									
	ванны									
	электроосвещен.									
	радио									
	телефон									
	вентиляция									
	лифты									
Прочие работы										

Итого: 100 x x x

% износа, приведенный к 100 по формуле: $\frac{\text{процент износа (гр. 9) x 100}}{\text{удельный вес (гр. 7)}}$

Техническое описание пристроек и других частей здания

Наименование конструктивных элементов	Литера _____	Уд. вес по таблице	Поправки	Удельный вес с поправками	Литера _____	Уд. вес по таблице	Поправки	Удельный вес с поправками	Литера _____	Уд. вес по таблице	Поправки	Удельный вес
Фундаменты												
Стены и перегородки												
Перекрытия												
Крыша												
Полы												
Проемы												
Отделочные работы												
Электроосвещение												
Прочие работы												
Итого:		100	X			100	X			100	X	

Наименование конструктивных элементов	Литера _____	Уд. вес по таблице	Поправки	Удельный вес с поправками	Литера _____	Уд. вес по таблице	Поправки	Удельный вес с поправками	Литера _____	Уд. вес по таблице	Поправки	Удельный вес с поправками
Фундаменты												
Стены и перегородки												
Перекрытия												
Крыша												
Полы												
Проемы												
Отделочные работы												
Электроосвещение												
Прочие работы												
Итого:		100	X			100	X			100	X	

Исчисление восстановительной и действительной стоимости здания и его частей

[illegible]

Ограждения и сооружения (замощения) на участке

[illegible]

Общая стоимость (в руб.)

[illegible]

" 08 " 02, 2005

" 18 " 02 2005

" 18 " 02 2005



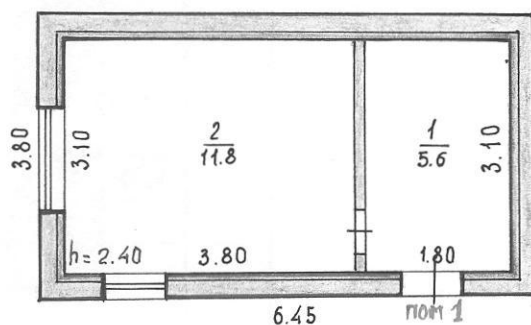
Исполнил

Проверил

г. Директор филиала ДФУП ККГЦТИ и ОЗСС

Последующие обследования

Дата завершения работы	" " _____ г.	" " _____ г.	" " _____ г.
Исполнил:			
Проверил:			
Директор филиала ДФГУП ККГЦТИ и ОЗСС			



Лит. В13
H = 2.80

Назаровское городское БТИ филиал ДФГУП «Красноярский Краевой государственный центр технической инвентаризации и оценки зданий, строений, сооружений»		Инв. №
		Квартал №
Лист №	Поэтажный ПЛАН на строение Лит. В13 по ул. 22 микрорайон домовл. № 2 кв. № 39.16 г. Назарово	Масштаб 1:100
Дата		Подпись
08.02.2005	Исполнитель	Драчева З.А.
18.02.05г.	Проверил	Береговая Н.П.

Приложение № 2а

ИНВ №

к плану здания лит. Виз домовладения № 2 по ул. 22 микрорайон
здание № 16

[illegible]